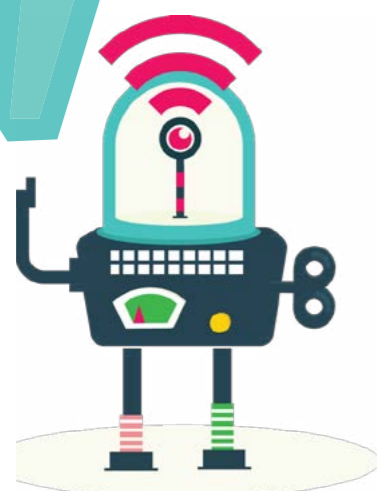


PRO VÍCE
INFORMACÍ O
PŘIPOJENÝCH
HRAČKÁCH
NAVŠTIVTE:

BEZPEČNĚ
SOUKROMÍ.CZ



7 EXISTUJÍ SKRYTÉ ČI DODATEČNÉ VÝDAJE?

Některé připojené hračky mohou vyžadovat dodatečné náklady, pokud si dítě přeje pokračovat ve hraní. Zkontrolujte si to na obalu hračky nebo na webu výrobce. Dobrým zdrojem informací mohou být rodičovská a mateřská fóra. Informace o požadavcích zabudovaných aplikací na dodatečné nákupy nebo přítomnost reklamy by měly být jasně deklarovány a měly by zůstat mimo vnímání dítěte.



8 MOHOU SI S HRAČKOU HRÁT OSTATNÍ?

Děti si rády hrají spolu. Je toto možné i u vaší připojené hračky? Můžete vytvořit více účtů nebo lze hrát pouze s jedním účtem? To by mohlo znamenat, že si s hračkou může hrát pouze jediné dítě. Mohou si např. sourozenci hrát s použitím stejného účtu? Nezapomeňte i v tomto případě pečlivě zkontrolovat balení nebo web výrobce.



9 MŮŽE SI SAMO DÍTĚ HRÁT S HRAČKOU KREATIVNĚ?

Nechat dítě svobodně si hrát občas znamená nechat je samotné bez dozoru. Jen tak může zapojit svou představivost a tvořivost. Snažte se vytvořit prostředí, ve kterém mají děti volnost k představivosti, když si hrají s připojenou hračkou. Aby se necítily pod tlakem, že dělají něco jinak, než zamýšleli rodiče nebo výrobce. Děti by měly mít možnost si hrát, aniž by výrobce nebo rodiče sledovali každý jejich krok online.



10 EXISTUJE DOBA ZARUČENÉ ŽIVOTNOSTI?

Součástí připojených hraček je speciální software. Pokud výrobce přestane aktualizovat nebo nadále podporovat software, může tím ovlivnit funkčnost nebo bezpečnost hračky. Ověřte si u výrobce, zda tento aspekt zohledňuje a bude i v budoucnu poskytovat ke hračce technickou podporu. Rovněž si ověřte, zda dítěti zůstanou jeho data přístupná i v dalších verzích hračky, nebo zda a kdy budou smazána.

INTERNET HRAČEK

DESATERO PRO RODIČE

ZPŮSOB, JAKÝM SI NAŠE DĚTI HRAJÍ, SE RYCHLE MĚNÍ. JEDNÍM Z NEJVÝRAZNĚJŠÍCH TRENDŮ JE RŮST NABÍDKY HRAČEK PŘIPOJENÝCH K INTERNETU, TZV. **INTERNETU HRAČEK** (INTERNET OF TOYS). ABYCHOM POMOHLI RODIČŮM ZORIENTOVAT SE V TĚTO NOVÉ OBLASTI, PŘIPRAVILI JSME DESET KONTROLNÍCH OTÁZEK. POKUD TO MYSLÍTE S BEZPEČNOSTÍ VAŠICH DĚTÍ VÁŽNĚ, JE DOBRÉ SI JE POLOŽIT – A ZODPOVĚDĚT JEŠTĚ PŘED NÁKUPEM.



1 JE PŘIPOJENÍ K INTERNETU NEZBYTNÉ?

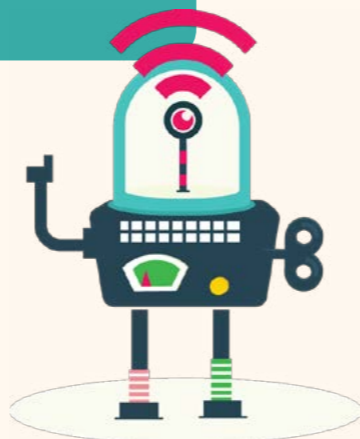
Z informací na obalech hraček není občas zřejmé, zda byla hračka navržena k používání s připojením k Wi-Fi nebo Bluetooth. V některých případech je takovéto připojení nezbytné k aktivaci hračky. Některé hračky potřebují pro své používání dokonce stále připojení k internetu.



2 KDO MÁ PŘÍSTUP K DATŮM?

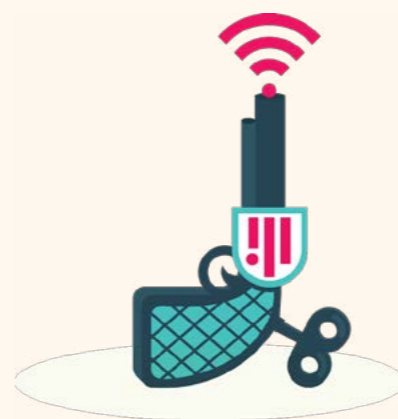
Ne vždy je uživatelům jasné, co se děje s jejich daty. Zvláště v případech, kdy zprovoznění hračky vyžaduje zadání části osobních údajů. Zpracování osobních údajů získaných z připojených hraček musí probíhat v souladu s právními předpisy. Jako rodiče byste měli mít právo vědět, jakým způsobem např. zažádat o smazání údajů získaných z těchto hraček.

- * IHNEDE PO NÁKUPU ZMĚŇTE UŽIVATELSKÉ JMÉNO I HESLO HRAČKY
- * VŽDY NASTAVTE SILNÉ HESLO NEBO PIN
- * POSKYTUJTE POUZE OSOBNÍ ÚDAJE, KTERÉ JSOU VYSLOVENĚ POŽADOVÁNY
- * KOMPLETNĚ VYPNĚTE HRAČKU POTÉ, CO SI S NÍ DÍTĚ DOHRAJE NEBO KDYŽ SE HRAČKA DELŠÍ DOBU NEPOUŽÍVÁ
- * POKUD JE NUTNÉ DÍTĚTI VYTVOŘIT OSOBNÍ ÚČET, ZADEJTE ČÁST OSOBNÍCH ÚDAJŮ FIKTIVNÍCH
- * KDE JE TO MOŽNÉ, POUŽIJTE DVOUSTUPŇOVÉ OVĚŘENÍ ÚČTU
- * POUŽÍVEJTE ZABEZPEČENÉ INTERNETOVÉ PŘIPOJENÍ: WI-FI CHRÁNĚNÉ HESLEM NEBO VPN PŘIPOJENÍ



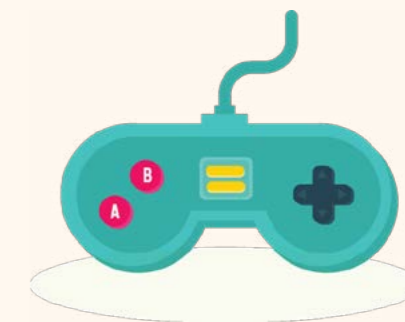
3 VÍTE, NA KOHO SE OBRÁTIT V PŘÍPADĚ NEJASNOSTÍ?

Pro rodiče je obtížné znát všechny normy a požadavky, které by měl výrobce splňovat. Na obalu některé z těchto požadavků nemusí být uvedeny. Snažte se zjistit, zda jsou pro hračky k dispozici pravidelné bezpečnostní aktualizace. Na stránkách výrobce zjistíte, zda provozuje linku pomoci, kterou můžete kontaktovat. Pokuste se také vyhledat více informací o možných problémech a jejich řešení na recenzních webech nebo diskuzních fórech.



4 VÍTE, S ČÍM SI VAŠE DĚTI OPRAVDU HRAJÍ?

Sledujte dítě nebo si hrajte společně ve chvíli, kdy poprvé začne hračku používat. Pokuste se vypořádat, zda připojená hračka neovlivňuje chování dítěte. Shoduje se s hodnotami a názory rodičů? Nepropaguje hračka vzory chování, které se vám nelíbí? Zeptejte se sami sebe, zda jste ochotni tolerovat hračky, které nabádají k určitému typu chování a není-li jejich vliv příliš výrazný.



5 JE HRAČKA PŘIMĚŘENÁ VĚKU VAŠEHO DÍTĚTE?

Ne každá hračka je vhodná pro všechny věkové skupiny dětí. V určitých případech mohou být hračky dokonce nebezpečné a škodlivé. Uvedené věkové rozmezí je pouhým doporučením výrobce. Otázka, zda je hračka přiměřená věku dítěte, se nevztahuje jen na možná rizika, ale také úroveň a zájmy dítěte. Je vaše dítě skutečně připravené na takovou hračku?



6 NAKOLIK JE HRAČKA OPRAVDU VZDĚLÁVACÍ?

Že je hračka prezentována jako vzdělávací neznámá, že tomu tak skutečně je. Hračky jsou navrženy především k zábavě. Tvzení některých výrobců o edukativní funkci hračky jsou často klamavá. Nenechte se pojmy jako vzdělávací či výchovná zmást. Podrobné informace a výukové materiály naleznete na www.bezpecne-online.cz.